

Stato Patrimoniale

Importi in unità di euro

ATTIVO	31/12/2014	31/12/2013
B) IMMOBILIZZAZIONI		
I Immobilizzazioni immateriali		
1 Costi impianto e ampliamento	84.914	113.219
2 Costi di ricerca sviluppo e pubblicità	0	0
3 Diritti di brevetto industriale e diritti di utilizzo opere d'ingegno	472.474	558.527
4 Concessioni, licenze, marchi e diritti simili	4.218	3.016
5 Avviamento	336.764	449.019
6 Immobilizzazioni in corso e acconti	4.823.544	2.699.702
7 Altre immobilizzazioni immateriali	36.290.439	32.221.208
Totale I	42.012.353	36.044.691
II Immobilizzazioni materiali		
1 Terreni e fabbricati	168.888	120.337
2 Impianti e macchinario	273.894	240.051
3 Attrezzature industriali e comm.	916.349	1.058.995
4 Altri beni	766.180	869.988
5 Immobilizzazioni in corso di costruz. e acconti	0	0
Totale II	2.125.311	2.289.371
III Immobilizzazioni finanziarie		
1 Partecipazioni d) in altre imprese	92.072	0
Totale 1	92.072	0
2 Crediti d) verso altri d1) entro esercizio successivo	0	0
Totale d)	0	0
Totale 2	0	0
Totale III	92.072	0
TOTALE IMMOBILIZZAZIONI	44.229.736	38.334.062

Stato Patrimoniale

Importi in unità di euro

ATTIVO	31/12/2014	31/12/2013
C) ATTIVO CIRCOLANTE		
I Rimanenze		
1 Materie prime, sussidiarie e di consumo	880.985	864.885
Totale I	880.985	864.885
II Crediti		
1 Verso clienti		
a) entro esercizio successivo	50.295.851	60.666.354
Totale 1	50.295.851	60.666.354
2 Verso controllate		
a) entro esercizio successivo	0	0
Totale 2	0	0
4-bis Crediti tributari		
a) entro esercizio successivo	4.646.756	2.474.873
b) oltre esercizio successivo	1.394.927	1.394.927
Totale 4-bis	6.041.683	3.869.800
4-ter Imposte anticipate		
b) oltre esercizio successivo	1.843.546	1.712.000
Totale 4-ter	1.843.546	1.712.000
5 Verso altri		
a) entro esercizio successivo	4.674.645	3.426.195
b) oltre esercizio successivo	138.170	122.050
Totale 5	4.812.815	3.548.245
Totale II	62.993.895	69.796.399
IV Disponibilità liquide		
1 Depositi bancari e postali	12.028.244	7.347.678
3 Denaro e valori in cassa	3.011	3.251
Totale IV	12.031.255	7.350.929
TOTALE ATTIVO CIRCOLANTE	75.906.135	78.012.213
D) RATEI E RISCONTI ATTIVI		
1 Ratei e risconti attivi	127.674	521.744
TOTALE RATEI E RISCONTI	127.674	521.744
TOTALE ATTIVITÀ	120.263.545	116.868.019

Stato Patrimoniale

Importi in unità di euro

PASSIVO	31/12/2014	31/12/2013
A) PATRIMONIO NETTO		
I Capitale	2.040.000	2.040.000
IV Riserva legale	408.000	355.684
VII Altre riserve		
1 Riserva facoltativa	20.960.419	6.311.509
7 Riserve da arrotondamento	0	0
Totale VII	20.960.419	6.311.509
IX Utile (perdita) dell'esercizio	9.286.143	14.701.226
TOTALE PATRIMONIO NETTO	32.694.562	23.408.419
B) FONDI RISCHI E ONERI		
2 Per imposte, anche differite	5.684	49.740
3 Altri	4.208.306	2.312.363
TOTALE FONDO RISCHI E ONERI	4.213.990	2.362.103
C) TRATTAMENTO FINE RAPPORTO LAVORO		
SUBORDINATO	4.212.558	4.237.072
D) DEBITI		
4 Debiti verso banche		
a) entro l'esercizio successivo	7.673.448	8.357.758
b) oltre l'esercizio successivo	14.816.220	21.265.649
Totale 4	22.489.668	29.623.407
6 Acconti		
a) entro l'esercizio successivo	627.463	1.272.600
Totale 6	627.463	1.272.600
7 Debiti v/fornitori		
a) entro l'esercizio successivo	49.211.057	46.594.290
Totale 7	49.211.057	46.594.290
9 Debiti v/controllate		
a) entro l'esercizio successivo	0	0
Totale 9	0	0
12 Debiti tributari		
a) entro l'esercizio successivo	375.969	3.827.260
Totale 12	375.969	3.827.260
13 Debiti v/istituti di previdenza e di Sicurezza sociale		
a) entro l'esercizio successivo	1.239.862	1.162.000
Totale 13	1.239.862	1.162.000
14 Altri debiti		
a) entro l'esercizio successivo	5.182.375	3.701.934
Totale 14	5.182.375	3.701.934
TOTALE DEBITI	79.126.394	86.181.491

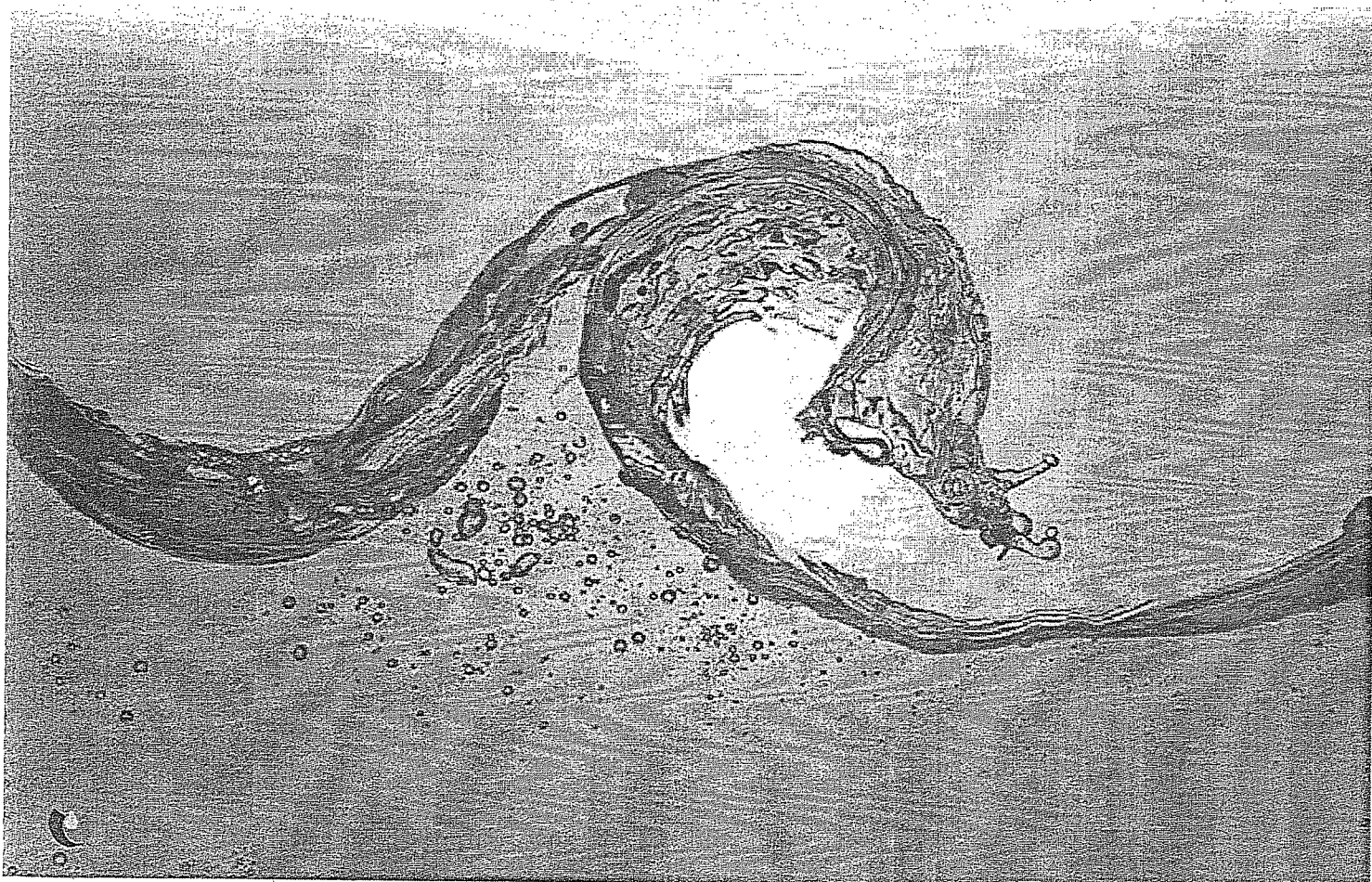


Stato Patrimoniale

Importi in unità di euro

PASSIVO	31/12/2014	31/12/2013
E) RATEI E RISCOINTI PASSIVI		
1 Ratei e risconti passivi	16.041	678.934
TOTALE RATEI E RISCOINTI	16.041	678.934
TOTALE PASSIVITA	120.263.545	115.868.019

CONTI D'ORDINE	31/12/2014	31/12/2013
A) Fideiussioni Prestate	2.692.822	8.683.679
E) Nostri Impegni	137.399.190	162.299.276
G) Beni di terzi presso la Società	0	0



Conto Economico

Importi in unità di euro

CONTO ECONOMICO		
	31/12/2014	31/12/2013
A) VALORE DELLA PRODUZIONE		
1 Ricavi vendite e prestazioni	86.983.393	91.658.799
4 Incremento di immobilizzazioni per lavori interni	1.852.063	1.226.203
5 Altri ricavi e proventi		
a) altri ricavi e proventi	4.035.635	2.255.018
Totale 5	4.035.635	2.255.018
TOTALE VALORE DELLA PRODUZIONE	92.871.091	95.140.020
B) COSTI DELLA PRODUZIONE		
6 Materie prime, sussidiarie di consumo e di merci	(4.512.682)	(4.299.612)
7 Servizi	(25.634.794)	(27.057.173)
8 Godimento beni di terzi	(17.001.773)	(17.622.744)
9 Costi per il personale		
a) salari e stipendi	(11.992.248)	(11.390.575)
b) oneri sociali	(3.704.387)	(3.730.382)
c) trattamento di fine rapporto	(791.184)	(787.860)
e) altri costi	(25.120)	(24.880)
Totale 9	(16.512.939)	(15.933.697)
10 Ammortamenti e svalutazioni		
a) ammortamenti delle immob. immateriali	(3.464.671)	(3.091.014)
b) ammortamenti delle immob. materiali	(734.416)	(742.754)
d) svalutazioni crediti compresi nell'attivo circ. e dispon. liquide	(1.102.000)	(1.000.000)
Totale 10	(5.301.087)	(4.833.768)
11 Var. rimanenze di materie suss., di consumo e merci	16.100	(283.285)
12 Accantonamenti per rischi	(3.582.318)	(235.445)
13 Altri accantonamenti	(0)	(0)
14 Oneri diversi di gestione	(7.510.641)	(846.616)
TOTALE COSTI DELLA PRODUZIONE	(80.040.134)	(71.112.340)
DIFFERENZA TRA VALORE E COSTI DI PRODUZIONE	12.830.957	24.027.680
C) PROVENTI E ONERI FINANZIARI		
16 Altri proventi finanziari		
d) proventi diversi dai precedenti	456.062	453.210
Totale 16 d)	456.062	453.210
Totale 16	456.062	453.210
17 Interessi e altri oneri finanziari		
d) v/alte imprese	(1.110.792)	(1.342.825)
Totale 17	(1.110.792)	(1.342.825)
TOTALE PROVENTI ED ONERI FINANZIARI	(654.730)	(889.615)

Conto Economico

Importi in unità di euro

CONTO ECONOMICO	31/12/2014	31/12/2013
E) PROVENTI E ONERI STRAORDINARI		
20 Proventi		
b) altri proventi straordinari	3.202.341	252.408
c) differenze arrotondamento	0	0
Totale 20	3.202.341	252.408
21 Oneri		
b) imposte esercizi precedenti	0	0
c) altri oneri straordinari	0	(516.436)
Totale 21	0	(516.436)
TOTALE PARTITE STRAORDINARIE	3.202.341	(264.028)
RISULTATO PRIMA DELLE IMPOSTE	15.378.568	22.874.037
22 Imposte sul reddito d'esercizio, correnti, differite e anticipate		
a) imposte correnti	(6.268.027)	(8.335.660)
b) imposte differite e anticipate	175.602	162.849
Totale 22	(6.092.425)	(8.172.811)
23 UTILE (PERDITA)	9.286.143	14.701.226

Il presente bilancio è conforme ai risultati delle scritture contabili.

Ghisalba, 1 aprile 2015

Per il Consiglio di Amministrazione
Il Presidente
Paolo Franco